

マンション	価格	(税込)	交通	新京成電鉄	二和向台 駅	名称	ハイネス船橋
	1,480	万円	バス	分・バス停	徒歩 8分	(1階)

閑静な住宅街に位置する1階庭付南向きDK
 ~~~~~リフォーム工事内容~~~~~  
 (2023年1月工事完了)  
 ・ユニットバス交換ガス給湯器交換(追い焚き有)  
 ・洗面化粧台交換・レンジフード交換・ガスコンロ交換  
 ・トイレ交換カーペット張替(洋室1, 洋室2)  
 ・全クロス張替・玄関床張替  
 ・洗濯用防水パン交換・エアコン1台設置)(・・・等



リビングダイニングキッチン



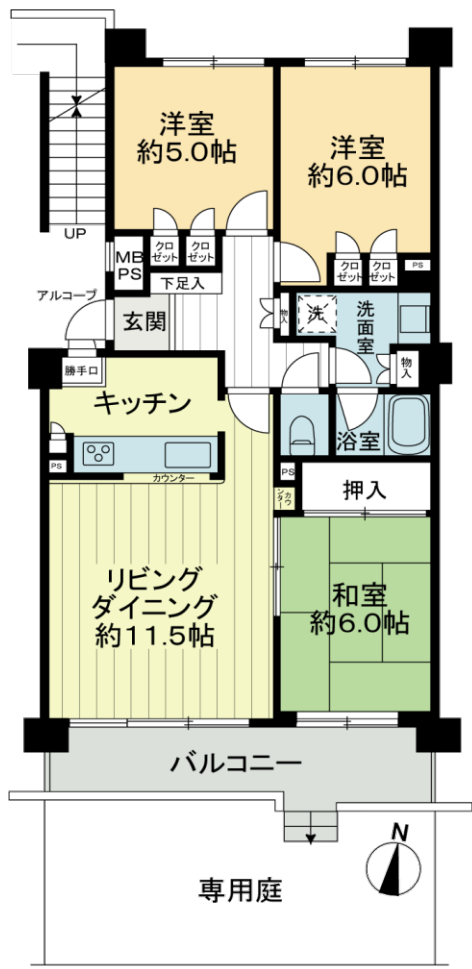
和室



キッチン



バルコニー 専用庭



|    |                                                           |                                  |                    |
|----|-----------------------------------------------------------|----------------------------------|--------------------|
| 所在 | (住居表示)<br>千葉県船橋市二和西4丁目31-1                                |                                  |                    |
| 土地 | 所有権                                                       | 借地料 (月額 円)                       |                    |
|    | 面積                                                        | 3,048.27 m <sup>2</sup>          |                    |
| 地  | 共有持分                                                      | 7,162 / 410,557                  |                    |
|    | 用途地域                                                      | (第1種中高層住居専用地域) ( )               |                    |
| 建物 | 専有面積 (壁芯)                                                 | 71.62 m <sup>2</sup> (約 21.67 坪) |                    |
|    | バルコニー                                                     | 9.25 m <sup>2</sup>              |                    |
|    | ルーフバルコニー                                                  | m <sup>2</sup>                   |                    |
|    | 専用庭                                                       | 20.10 m <sup>2</sup>             |                    |
|    | 間取り                                                       | (3LDK) 1棟の総戸数 (56戸)              |                    |
|    | 構造                                                        | (鉄筋コンクリー造)                       |                    |
|    |                                                           | 地上 4階 地下 階建)                     |                    |
|    | バルコニー方向                                                   | 南 築年月 (1990年11月)                 |                    |
|    | 分譲会社                                                      | (ハイネス恒産株式会社)                     |                    |
|    | 施工会社                                                      | (不二建設株式会社)                       |                    |
| 物  | 管理会社                                                      | (ハイネス管理株式会社)                     |                    |
|    | 管理形態                                                      | (全部委託)                           |                    |
|    | 管理員                                                       | (巡回)                             |                    |
|    | 管理費                                                       | (月額 8,500 円)                     |                    |
|    | 修繕積立金                                                     | (月額 17,910 円)                    |                    |
|    | その他                                                       | (月額 200 円)                       |                    |
|    | 合計                                                        | (月額 26,610 円)                    |                    |
|    | 施設                                                        | 給湯                               | (ガス湯沸器) エレベーター (無) |
|    |                                                           | 水道                               | (公営) 電気 (東京電力)     |
|    |                                                           | ガス                               | (都市ガス) 排水 (公共下水)   |
| 引渡 | 引渡                                                        | (相談) ( )                         |                    |
|    | 現況                                                        | (空家)                             |                    |
| 備考 | その他月額の内訳(専用庭使用料:月額200円)、アルコーブ約1.10m <sup>2</sup> 、ペット飼育不可 |                                  |                    |
|    | 広告有効期限 2023年2月28日                                         |                                  |                    |

※この図面と現況が異なる場合は現況優先となります。売却済み場合はあしからずご了承ください。 ※賃貸中の場合、売主が賃料を保証するものではありません。  
 ※税込価格の場合、消費税を含む価格です。消費税率改定の際に販売価格が変更になる場合があります。詳しくは係員にお尋ねください。  
 ※仲介物件成約の際には規定の仲介手数料を申し受けます。仲介手数料その他諸経費に対して消費税が課税されます。間取のSは納戸です。



|                                   |  |                                   |                     |                      |                |
|-----------------------------------|--|-----------------------------------|---------------------|----------------------|----------------|
| <b>大京穴吹不動産</b>                    |  | <b>船橋店</b>                        | <b>株式会社 大京穴吹不動産</b> |                      | 物件No. MHF59748 |
| <b>047-421-5591</b>               |  | FAX <b>047-460-0790</b>           | 国土交通大臣 (8) 第4139号   |                      | 取引態様 媒介        |
| 〒273-0005 千葉県船橋市本町5丁目4-2森ビル 4階    |  | https://www.daikyo-anabuki.co.jp/ |                     | (一社) 不動産流通経営協会会員     |                |
| ●営業時間 10:00AM~6:30PM ●定休日 火曜日・水曜日 |  |                                   |                     | (公社) 首都圏不動産公正取引協議会加盟 |                |
|                                   |  |                                   | 担当者                 | 林田 好弘                |                |